

Létt-Lopavesti

STÆRÐIR	S	(M)	L	(XL)
Yfirvídd:	82	(87)	91	(96) cm
Lengd á bol að handvegi:	31	(32)	33	(34) cm

EFNI

Létt-Lopi - 50 g dokkur

A 0059 svartur	4	(4)	5	(5)
B 0054 fölgrár	1	(1)	1	(1)
C 9418 blágrár	1	(1)	1	(1)

Hringprjónar nr 4½, 40 og 60-80 cm langir

Hringprjónar nr 3½, 40 og 60-80 cm langir

PRJÓNFESTA

10 x 10 cm = 18 L og 24 umf slétt prjón á prjóna nr 4½.

Sannreynið prjónfestu og skiptið um prjónastærð ef þarf.

AÐFERÐ

Bolur er prjónaður í hring upp að handvegi, Þá eru nokkrar umf prjónaðar fram og til baka, síðan er axlastykki prjónað í hring. Umf byrjar í vinstri hlið á bol en axlastykki vinstra megin á baki.

BOLUR

Fitjið upp 148 (156) 164 (172) L með lit A á prjóna nr 3½. Tengjið saman í hring og prj 5 umf perluprjón. Skiptið yfir á hringprjón nr 4½ og prj sl. Setjið merki í hliðar bolsins og takið úr 2 L í hvorri hlið þegar búið er að prjóna 5 cm, 10 cm og 15 cm frá uppfit, alls 12 L => 136 (144) 152 (160) L. Aukið út 2 L í hvorri hlið eftir 20 cm, 25 cm og 30 cm frá uppfit => 148 (156) 164 (172) L. Prj þar til bolur mælist 31 (32) 33 (34) cm frá uppfitjun. Prj ekki síðustu 5 (6) 6 (7) L í síðustu umf.

AXLASTYKKI

Fellið af 10 (11) 12 (13) L. Prj 64 (67) 70 (73) L (framstykki). Fellið af 10 (11) 12 (13) L. Prj 64 (67) 70 (73) L (bak). Prj fram og til baka (sl frá réttu, br frá röngu) 4 umf á baki og framstykki. *Tengið saman:* Fitjið upp 48 (49) 50 (51) L (vinstri öxl), prj framstykki, fitjið upp 48 (49) 50 (51) L (hægri öxl), prj bak. Nú eru á prjóninum => 224 (232) 240 (248) L. Prj **munstur** og takið úr eins og sýnt er á teikningu. Skiptið yfir á styttri prjón þegar L fækkar. Þegar munstri er lokið eru eftir => 84 (87) 90 (93) L.

HÁLSLÍNING

Skiptið yfir á prjón nr 3½, prj 1 umf sl og takið úr jafnt yfir umf 16 (17) 18 (19) L. => 68 (70) 72 (74) L. Prj 4 umf perluprjón. Fellið laust af sl og br.

FRÁGANGUR

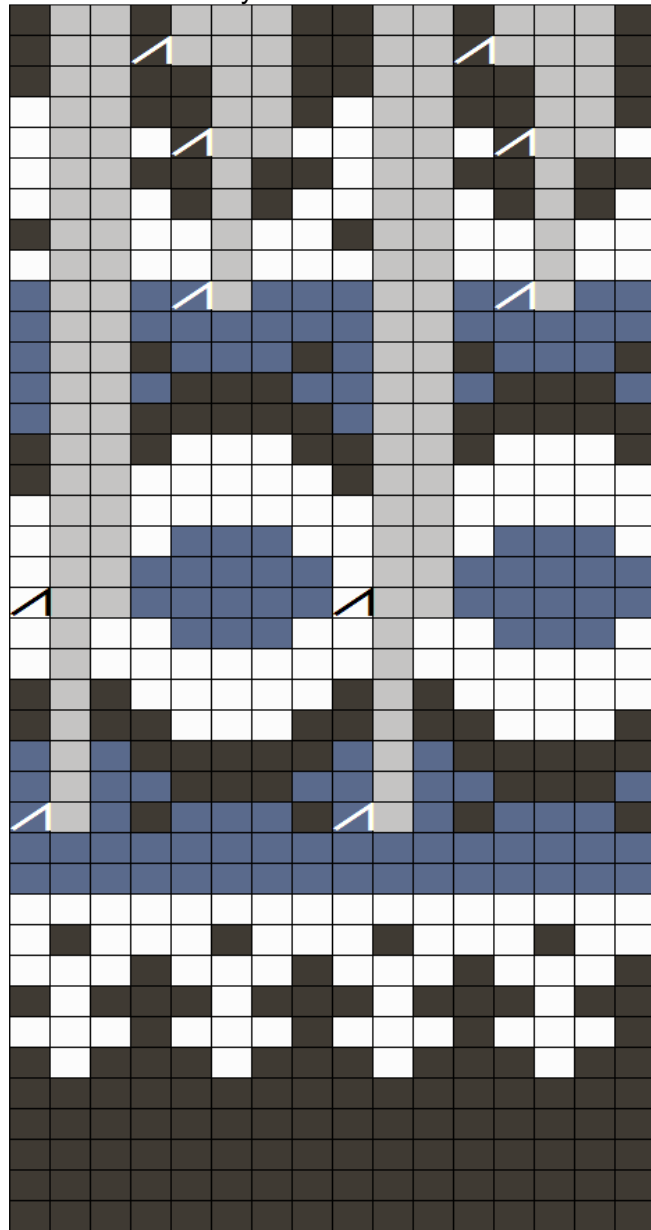
Gangið frá endum.

Skolið úr vestinu og leggið til þerris.

Hönnun: **Védís Jónsdóttir** fyrir www.istex.is

Létt-Lopavesti






MUNSTUR axlastykki



- 40 sleppa umf stærð S (M) L
 39 umf 84 (87) 90 (93) L
 38
 37
 36 umf 112 (116) 120 (124) L
 35
 34
 33
 32
 31 umf 140 (145) 150 (155) L
 30 sleppa umf stærð S (M) L
 29
 28
 27
 26
 25
 24 sleppa umf stærð S (M) L
 23
 22
 21 umf 168 (174) 180 (186) L
 20
 19 sleppa umf stærð S (M) L
 18
 17
 16
 15
 14 umf 196 (203) 210 (217) L
 13 sleppa umf stærð S (M) L
 12
 11
 10
 9
 8
 7
 6
 5
 4
 3
 2
 1 umf 224 (232) 240 (248) L

|----- endurtaka -----|

Lykill

-  = A 0059
-  = B 0054
-  = C 9418
-  = prj 2 L saman
-  = engin L

Hönnun: **Védís Jónsdóttir** fyrir www.istex.is